



周囲の視線を遮りながらも、光と風を取り込む2階リビングでの暮らし。Air Living®

2015 First Time!

今回の住まいは、中心部にほど近い区画された街の北端に位置する、やや変形した敷地での計画です。

角地である建蔽率の緩和を最大限利用し、敷地形状に素直に従いつつも、

片流れと切妻屋根の2つの細長いブロックがスライドした形状が特徴となっています。

南の陽光を採り入れる高窓を設けた家族室の空間は、長手方向に間口が徐々に絞られた形状で、

結果、その屋根と勾配天井が緩やかにねじれた曲面を描いています。

そんなソリッドな形状に彫り込まれたピットガレージとアプローチ、

切妻のブロックがスライドして形成されたゲスト用のピロティガレージといった外部空間をも融合しながら、

限られたスペースと敷地形状から生まれたこの住まいは、この地の特色すべてを表現した空間となりました。

そう、この地に根をおろし、これから住み続ける家族のために、この「クサビノイエ」が生まれたのです。

2015 MODEL HOUSE No.1

クサビノイエ

OPEN

予約制にて公開中

10:00~16:00

3/14より一般公開

3月29日(日)まで週末公開いたします。
平日の見学をご希望の方はフリーダイヤルまで。

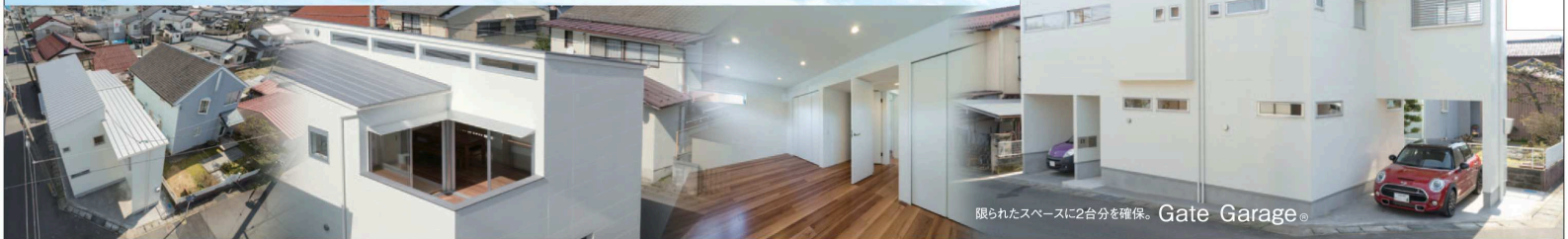


土地面積 106.13㎡ (32.10坪) | 施工面積 149.80㎡ (45.31坪)

変形地や狭小土地にも対応。

リビングと空を繋ぐスカイテラス。

将来2つに分けることができる子供部屋。



限られたスペースに2台分を確保。Gate Garage®

